

MAGNETIC SERIES

# JA-C SERIES CA SERIES

## SANKI PARTS FEEDING SYSTEM CATALOG



JA-C Vibrator

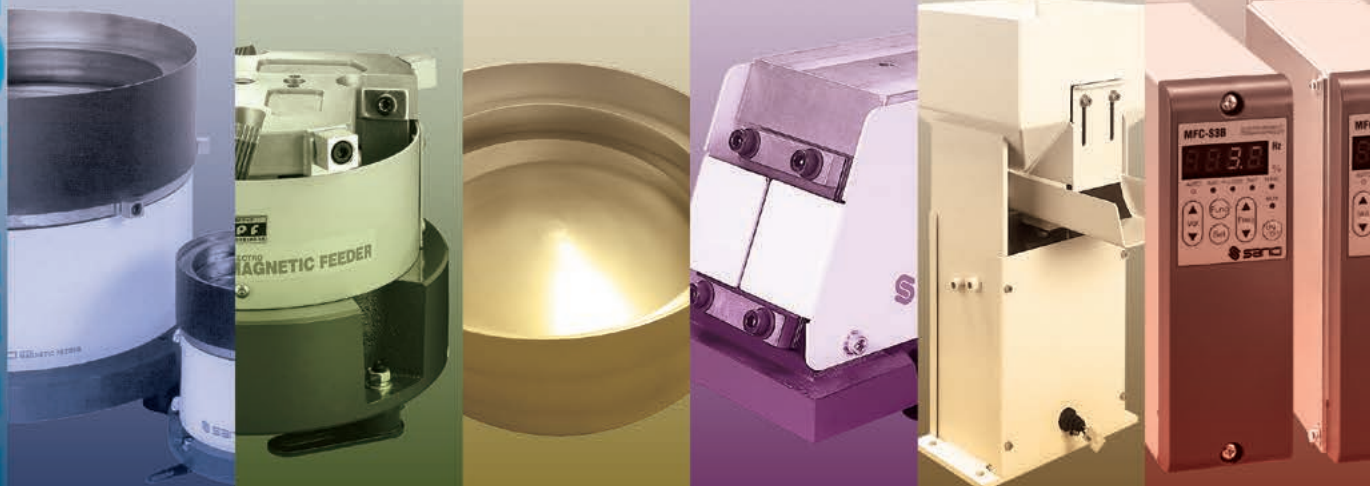
CA Vibrator

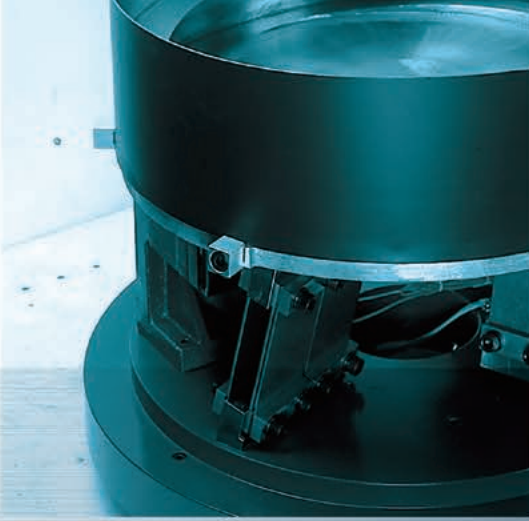
Bowl

In-Line Feeder

Bulk Hopper

Controller





## 进化后的JA基因 — 『 C 系列 』

Evolved JA generation "C series"

JA型诞生以来，  
SANKI一直在持续追求理想的振动。  
“C系列”正是继承了JA型的基因  
——实现了新的进化。

JA drives have provided ideal vibration in a wide variety of applications for many years.

Sanki's new technology for spring deflection is incorporated into the latest generation of JA drives, the "C Series".



**P3 ~ 4 JA-C 振动机**

JA-C Vibrator

JA-C230 / 300 / 390N / 460N / 610 / 700



**P5 ~ 6 CA 振动机**

CA Vibrator

CA-150 / 190 / 230 / 300 / 390 / 460



**P7 ~ 8 圆盘**

Bowl

直筒型圆盘 Straight bowl / 阶梯型圆盘 Cascade bowl



**P9 ~ 10 直线型振动机**

In-Line Feeder

板簧过渡式 Joint spring type / 带橡胶脚式 Rubber insulator type



**P11 ~ 12 储料仓**

Bulk Hopper

BHF-5A / 10A / 15A / 20A / 30A / 50A / 100A



**P13 ~ 14 控制器**

Controller

MFC-S3B / MFC-S6B / MFC-N3 / MFC-N6



# JA-C 振動機 JA-C Vibrator

## 特 征 Features

### 盘夹紧治具 Bowl clamp

对圆盘的振动性能传递进一步提升。  
Vibration transfer performance to bowl is further improved.

### 板簧 Leaf spring

实际感受噪声降低约20~30%。(与本公司相比)  
在高速送料时有着优异的性能。  
Reduces experienced noise level by nearly 20~30% (according to our comparison data) Shows superior performance in high-speed transport range.

### 底座 Base

富余的反力吸收。  
Sufficient absorption of reaction force.

### 侧吸引电磁线圈 Side-Pull Magnet

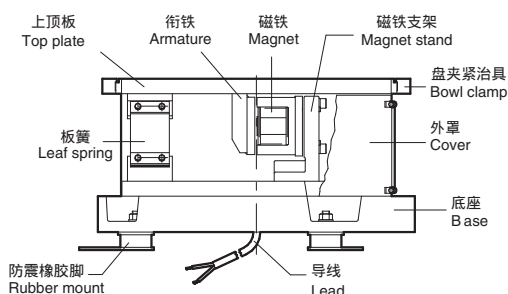
C系列采用了侧面“横向吸引”的方式。  
Side-pull "horizontal" system is also introduced to C-series.

## 式 样 Specifications

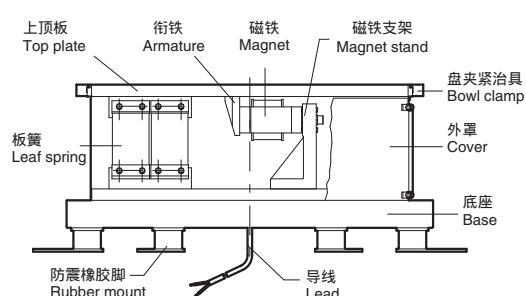
	JA-C230	JA-C300	JA-C390N	JA-C460N	JA-C610	JA-C700					
输入电压 Input voltage	AC(V)	100	200	100	200	100	200	100	200	200	200
容许电流 Permissible current	(A)	1.2	0.5	1.7	1.2	4.0	2.7	4.0	2.7	4.5	4.5
输入频率 Input frequency	(Hz)	50 或 60 50 or 60									
板簧角度 Spring angle	(°)	15									
振动机质量 Vibrator mass	(kg)	24	40	78	127	260	330				
最大圆盘径 Bowl diameter	(mm)	370	500	620	760	1000	1200				
最大圆盘质量 Bowl mass	(kg)	6	12	20	30	50	70				
容许工件质量 Permissible work mass	(kg)	2.5	3.0	5.0	10.0	15.0	20.0				
驱动波形 Drive waveform		全波 Full wave			全波/半波 Full wave/Half wave				半波 Half wave		
涂装色 Paint color		本体底座：日塗工 S2-1034 Unit base : Nittokoh S2-1034				本体外罩：日塗工 S3-309 Unit cover : Nittokoh S3-309					
使用温度 Operating temperature range	(°C)	0 ~ 40									
使用湿度 Operating humidity range	(%RH)	10 ~ 90 (不可有结露 No condensation)									
适用控制器 Applicable controller		MFC-S3B (标准Standard)				MFC-S6B (标准Standard)					
		MFC-S3B-F (含反馈 With feedback)				MFC-S6B-F (含反馈 With feedback)					
导线长度(从中心起) Length of lead(from the center)	(mm)	900				1500					

## 构造和部品名称 Structure and Names of Parts

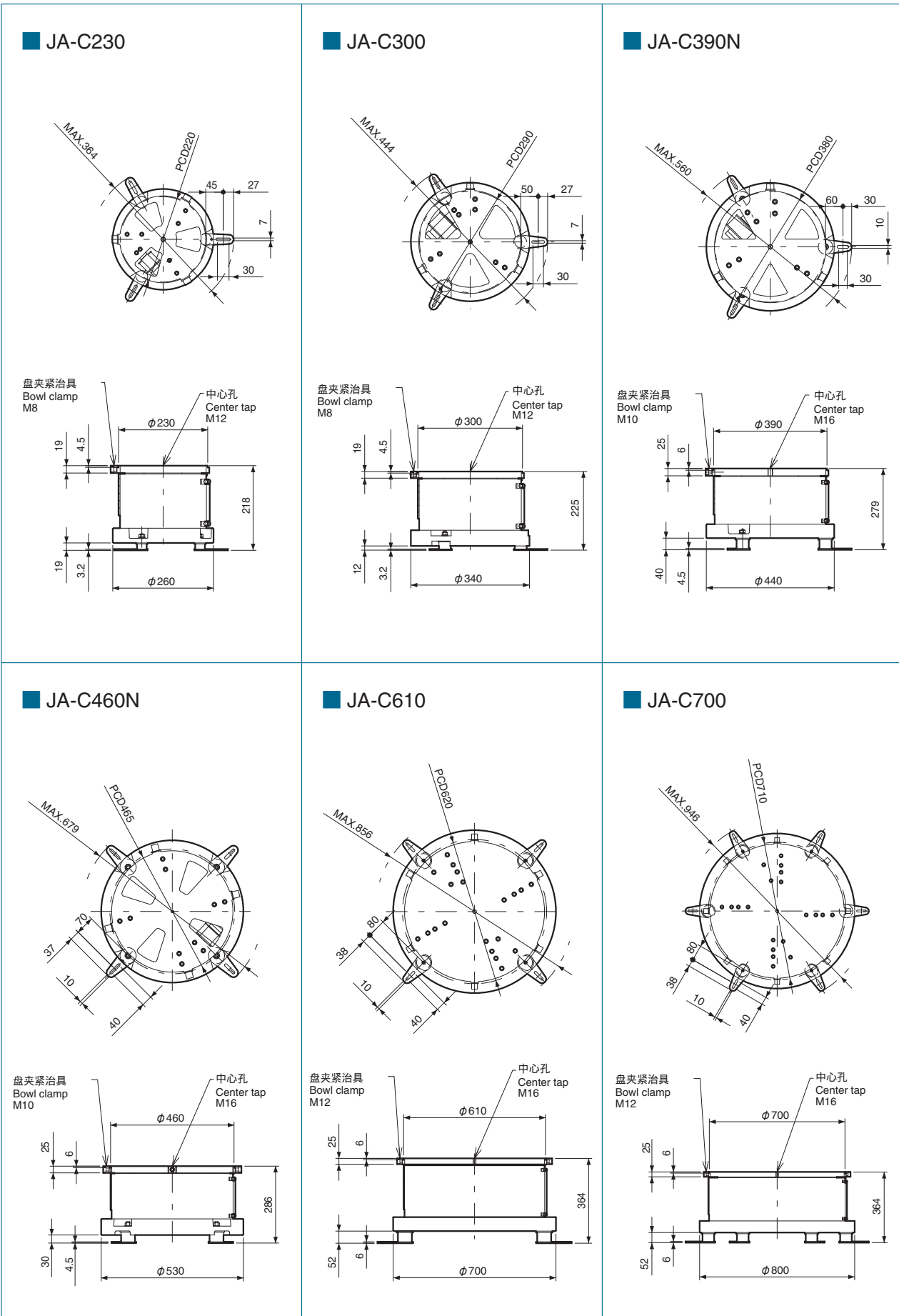
### JA-C230 ~ 460N



### JA-C610 / 700



**振动机外形尺寸图** Outside Views of Vibrator



# CA 振動機 CA Vibrator

## 特 征 Features

### 盘夹紧治具 Bowl clamp

对圆盘的振动性能传递进一步提升。  
Vibration transfer performance to bowl is further improved.

### 板簧 Leaf spring

实际感受噪声降低了近20~30%。(与本公司相比)  
在高速搬运领域发挥优异的性能。

Reduces experienced noise level by nearly 20~30% (according to our comparison data) Shows superior performance in high-speed transport range.

### 底座 Base

充分的反力吸收。  
Sufficient absorption of reaction force.

### 中心电磁铁 Center magnet

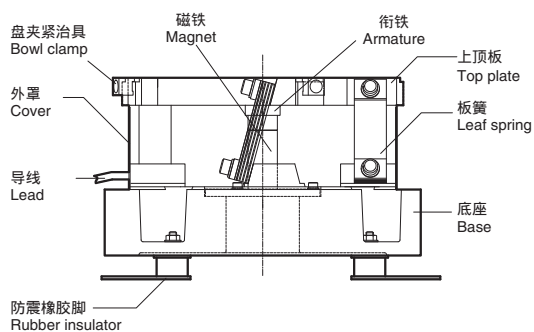
采用纵向吸引的方式实现稳定送料。  
Stable transfer owing to vertical attraction.

## 式 样 Specifications

	CA-150	CA-190	CA-230	CA-300	CA-390	CA-460
输入电压 Input voltage	AC(V)	220	220	220	220	220
容许电流 Permissible current	(A)	0.09	0.5	0.8	1.2	4.5
输入频率 Input frequency	(Hz)	50 或 60 50 or 60				
板簧角度 Spring angle	( $\theta^\circ$ )	15				
振动机质量 Vibrator mass	(kg)	8.6	20	29	51	148
最大圆盘直径 Bowl diameter	(mm)	250	310	370	500	760
最大圆盘质量 Bowl mass	(kg)	3	5	7	12	30
容许工件质量 Permissible work mass	(kg)	1	2.5	3	4	10
驱动波形 Drive waveform		全波 Full wave				半波 Half wave
使用温度 Operating temperature range	( $^\circ\text{C}$ )	0 ~ 40				
使用湿度 Operating humidity range	(%RH)	10 ~ 90				
适用控制器 Applicable controller		MFC-S3B (标准Standard)			MFC-S6B (标准Standard)	
		MFC-S3B-F (含反馈 With feedback)			MFC-S6B-F (含反馈 With feedback)	

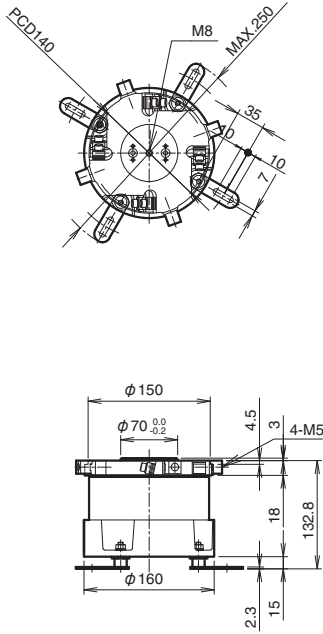
## 构造及部品名称 Structure and Names of Parts

### CA-150 ~ 460

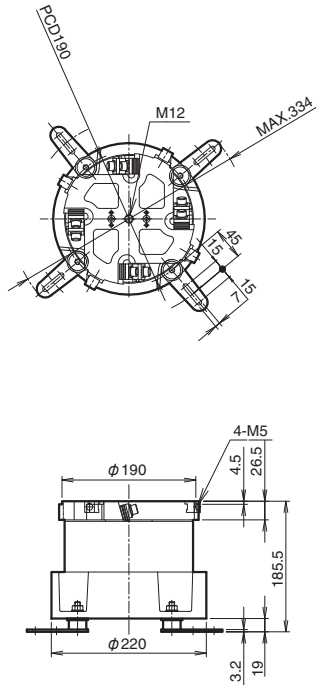


**振動機外形尺寸图** Outside Views of Vibrator

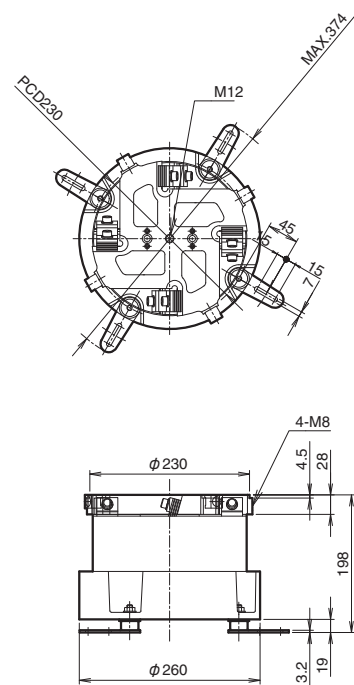
■ CA-150



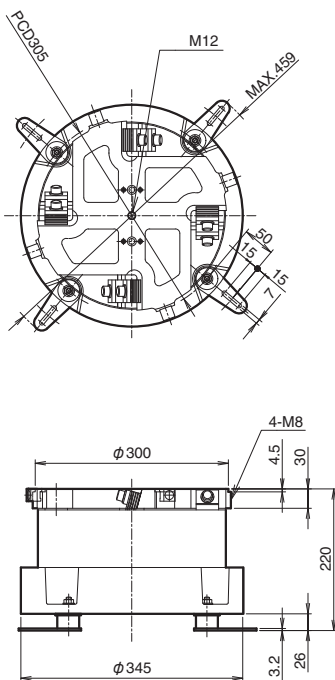
■ CA-190



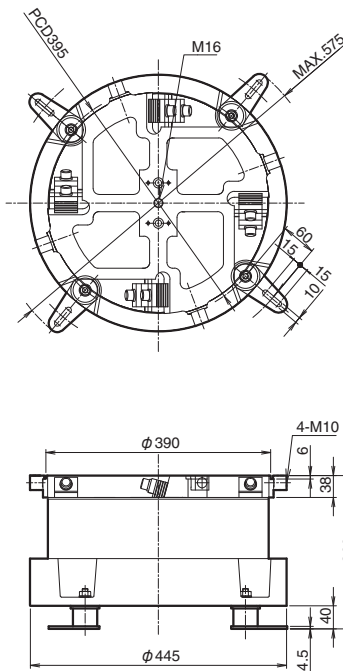
■ CA-230



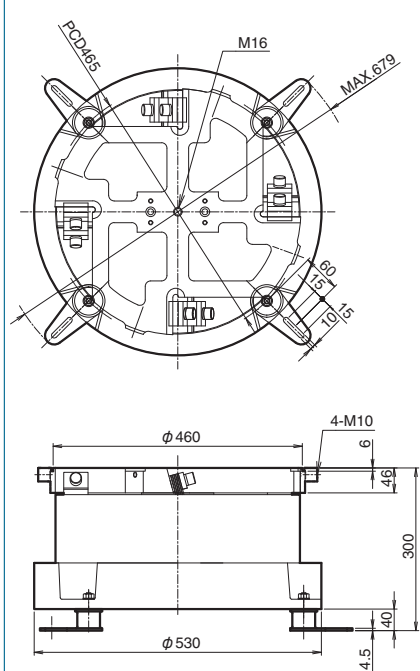
■ CA-300



■ CA-390

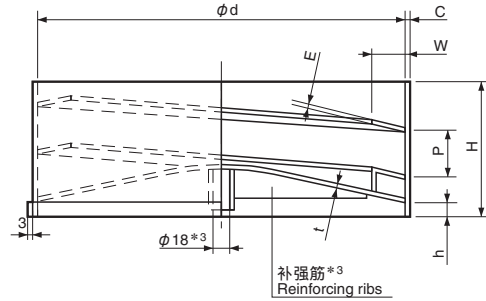


■ CA-460



# ボウル Bowl 圆盘

直筒型标准盘标准尺寸表 Standard dimensions of original straight bowl

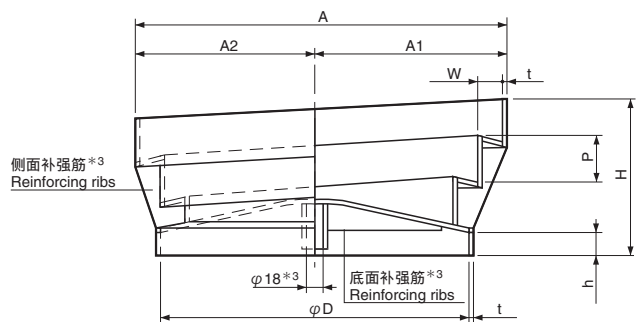


(单位 unit : mm)

	d	P	轨道匝数 Track turns	W	H	C	E	h	t	质量 Mass(kg)	标准投入容量*2 Standard charging capacity(L)	适用振动机 Applicable vibrator	
BOWL-150-S <sub>1</sub> -SUS	150	20	2	12	70	2	2	16	2	1.1	0.3	—	CA-150
BOWL-190-S <sub>1</sub> -SUS	190	25		16	80					1.5	0.5	—	CA-190
BOWL-230-S <sub>1</sub> -SUS	230	30		20	90					2.2	0.8	JA-C230	CA-230
BOWL-300-S <sub>1</sub> -SUS	300	40		25	110					3.8	2.0	JA-C300	CA-300
BOWL-390-S <sub>1</sub> -SUS	390	50		3	3	35	130		7.2	3.0	JA-C390N	CA-390	
BOWL-460-S <sub>1</sub> -SUS	460	65				50	170		12.3	6.0	JA-C460N	CA-460	
BOWL-610-S <sub>1</sub> -SUS	610	80				60	230		27.8	10.0	JA-C610	—	
BOWL-700-S <sub>1</sub> -SUS	700	120				100	340		32.0	14.0	JA-C700	—	

- \*1. R(顺时针方向) L(逆时针方向) R(CW), L(CCW)
- \*2. 根据工件形状不同会有差异。 Dimensions slightly vari depending on work shape.
- \*3. 中心圆管和补强筋在460-S以上的尺寸中适用。 The center pipe and reinforcing ribs are used for 460-S sizes or more.
- \*4. 外圈强化条适用于610-S以上尺寸。 The Peripheral reinforcing band are used for 610-S sizes or more.

阶梯型标准盘标准尺寸表 Standard dimensions of original cascade bowl



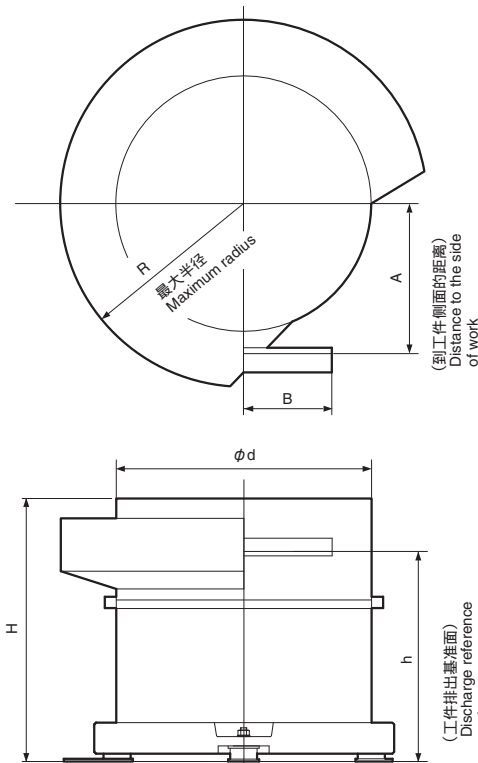
(单位 unit : mm)

	A	A1	A2	H	P	轨道匝数 Track turns	D	h	t	W	质量 Mass(kg)	标准投入容量*2 Standard charging capacity(L)	适用振动机 Applicable vibrator		
BOWL-230-C <sub>1</sub> -SUS	280	145	135	100	30	2	230	19	2	20	2.5	0.6	JA-C230	CA-230	
BOWL-300-C <sub>1</sub> -SUS	400	207	193	135	40		300			28	5.0	1.0	JA-C300	CA-300	
BOWL-390-C <sub>1</sub> -SUS	480	249	231	160	50		390			36	8.0	2.0	JA-C390N	CA-390	
BOWL-460-C <sub>1</sub> -SUS	550	288	262	209	65		460			50	14.0	4.0	JA-C460N	CA-460	
BOWL-610-C <sub>1</sub> -SUS	750	390	360	263	85		700	610	23	6	60	25.0	8.0	JA-C610	—
BOWL-700-C <sub>1</sub> -SUS	950	500	450	290	105			700			100	42.0	12.0	JA-C700	—

- \*1. R(顺时针方向) L(逆时针方向) R(CW), L(CCW)
- \*2. 根据工件形状不同会有差异。 Dimensions slightly depending on work shape.
- \*3. 中心圆管和补强筋在460-C以上的尺寸适用。 The center pipe and reinforcing ribs are used for 460-C sizes or more.

圆形振动机标准尺寸表 Standard dimensions of bowl feeder

● 直筒型圆盘 Straight bowl

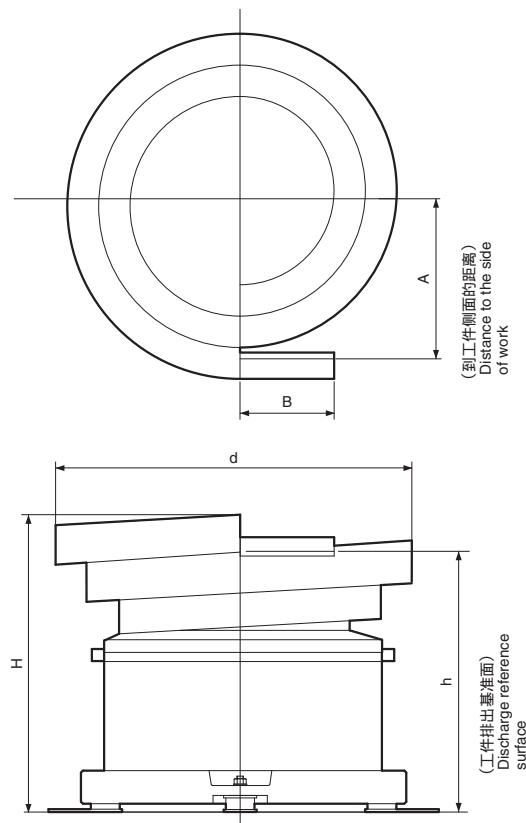


(单位 unit : mm)

	CA-150	CA-190	CA-230 JA-C230	CA-300 JA-C300	CA-390 JA-C390N	CA-460 JA-C460N	JA-C610	JA-C700
$\phi d$	150	190	230	300	390	460	610	700
*1 R	125	155	185	250	310	380	500	600
*2 $h \begin{matrix} +10 \\ -15 \end{matrix}$	185	235	275	285	355	375	—	
*2 $h \pm 20$	—						470	520
*3 H	205 (225)	280 (305)	320 (350)	350 (390)	435 (485)	435 (540)	602 (682)	725 (845)
*4 $A \pm 10$	90	115	140	175	—			
*4 $A \pm 15$	—				235	280	370	430
*5 B	50 (30)	50 (30)	50 (30)	70 (50)	120 (100)	150 (120)	200 (150)	

- \*1. 表示极限值。因此，存在在此尺寸以下的情况。  
It shows a limit. Therefore, size can be below that shown in this figure.
- \*2. 轨道匝数为标准（2圈）的情况。特殊（3圈）的情况是，在此基础上增加10-20。  
It applies to standard number of track turns (2 turns). For special case (3 turns), 10-20 must be added.
- \*3. ( )内的尺寸为轨道匝数为特殊（3圈）的情况。  
Size in ( ) applies to special number of track turns (3 turns).
- \*4. ( )内的尺寸为工件厚度在1mm以下的情况。  
Dimension in ( ) applies when work is 1mm or thinner.

● 阶梯型圆盘 Cascade bowl



(单位 unit : mm)

	CA-230 JA-C230	CA-300 JA-C300	CA-390 JA-C390N	CA-460 JA-C460N	JA-C610	JA-C700
d	280	400	480	550	750	950
*1 (h)	285	315	385	430	550	560
*2 H	315	355	435	495	650	650
*3 $A \pm 10$	130	185	220	—		
*3 $A \pm 15$	—			255	340	440
*4 B	50 (30)	70 (50)	120 (100)	150 (120)	200 (150)	

- \*1. 表示标准阶梯型圆盘的简单制作轨道的情况。复杂的圆盘制作时，会比本图的尺寸相比更低。  
It applies to simple tooling of standard staged bowl size can be lower than that in this figure as for complicated tooling.
- \*2. 轨道匝数为标准（2圈）的情况。  
It applies to standard number of track turns (2 turns).
- \*3. 此为标准阶梯型圆盘的简单制作的情况。复杂的情况下，比本图尺寸更大。  
It applies to simple tooling of standard staged bowl size can be broader than that in this figure as for complicated tooling.
- \*4. ( )内的尺寸为工件厚度1mm以下的情况。  
Dimension in ( ) applies when work is 1mm or thinner.

# インラインフィーダ

In-Line Feeder

# 直线型振动机

## 特 征 Features

本公司独创构造，为各大公司广泛采用的畅销机型。

和JA型圆形振动机一样，通过采用水平配置的电磁铁和玻璃纤维制的板簧，可以实现各种工件的稳定送料。

Employing Sanki's originally developed structure, this best-selling machine is widely used by many customers.

Like the JA-type bowl feeder, it enables various kinds of workpieces to be transferred at a constant rate through the use of horizontally-arranged magnets and glass fiber leaf springs.

### • 板簧过渡式 Joint spring type

驱动部和安装架台之间，使用了过渡板簧固定，可以减轻对架台的反向力。

特别是适合一些轻薄工件。

The feeder is secured by a joint spring provided between the drive unit and the mounting base to reduce the reactive force applied to the base. It is especially useful for thinner workpieces.

### • 带橡胶脚式 Rubber insulator type

在固定在架台上时使用橡胶脚，出现的反力非常小，在高速大量输送工件时能够提供有效的振动。

Rubber legs are used to mount the feeder to the base to ensure an extremely low reactive force and effectively generate vibration in the case of transferring a large number of workpieces at a high rate.

## 式 样 Specifications

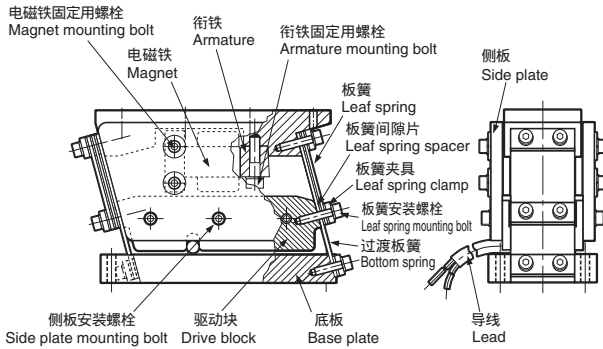
	CS-1		CS-2		CS-L350AG
板簧角度 Spring angle ( $\theta^\circ$ )	15				20
输入电压 Input voltage AC(V)	100	200	100	200	200
容许电流 Permissible current (mA)	160	90	600	280	1200
输入频率 Input frequency (Hz)	50 或 60 50 or 60				
振动机质量 Vibrator mass (kg)	3.8		10.0		38.0
驱动波形 Drive waveform	全波 Full wave				半波 Half wave
涂装色 Paint color	本体底座：日塗工 S2-1034 Unit base : Nittokoh S2-1034		侧板（外罩）：日塗工 S3-309 Sideplate (Cover) : Nittokoh S3-309		
适用控制器 Aoolicable controller	MFC-S3B				

## 轨道的容许尺寸以及质量 Maximum dimensions and masses of chutes

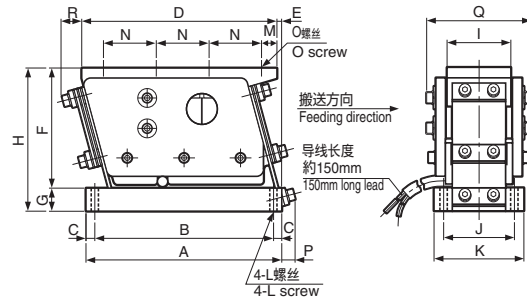
	CS-1	CS-2	CS-L350AG
全长 Overall length (mm)	300	500	950
宽度 Width (mm)	45	60	—
厚度 Thickness (mm)	15~20	15~20	—
质量 Mass (kg)	1	2	10

## 板簧过渡式 Joint spring type

### 构造及部品名称 Structure and Names of Parts



### 振动机外形尺寸表 Outside Views of Vibrator



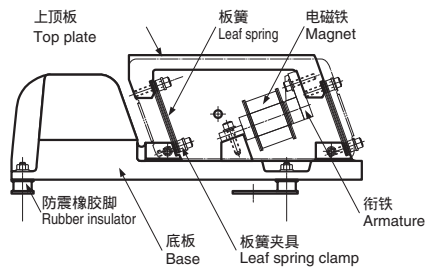
### 外形尺寸表 Overall Dimension

(单位 unit : mm)

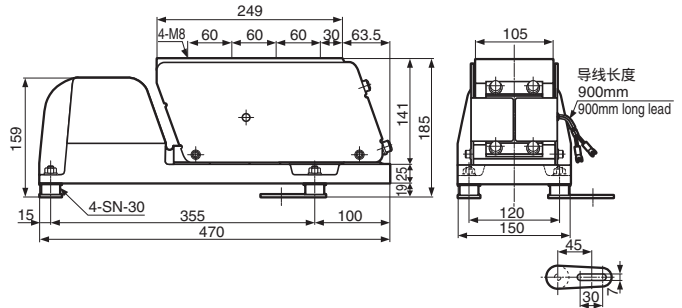
	A	B	C	D	E	F	G	H	I	J	K	L	M	N	O	P	Q	R
CS-1	140	128	6	140	3	86	16	102	45	52	64	M6	10	40×3	4-M5	约 12 Approx.12	约 75 Approx.75	约 18 Approx.18
CS-2	192	176	8	192	4	118	22	140	62	70	88	M8	15	52×3	4-M6	约 15 Approx.15	约 102 Approx.102	约 25 Approx.25

## 带橡胶脚式 Rubber insulator type

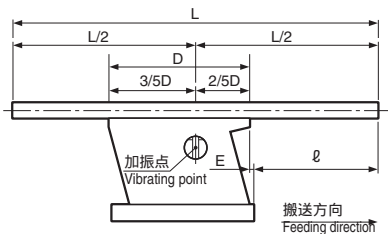
### 构造及部品名称 Structure and Names of Parts



### 振动机外形尺寸图 Outside Views of Vibrator



### 轨道安装基准尺寸 (前后的配比) Standard chute mounting(length dividing)dimensions

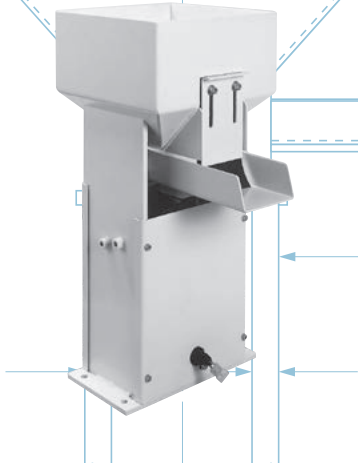


(单位 unit : mm)

	ℓ													D	2/5D	E
	200	250	300	350	400	450	500	550	600	650	750	850	950			
CS-1	41	66	91	—	—	—	—	—	—	—	—	—	—	140	56	3
CS-2	—	44	69	94	119	144	169	—	—	—	—	—	—	192	77	4
CS-L350AG	—	—	—	—	—	—	—	—	—	250	310	385	470	—	—	63.5

# バルクホッパー Bulk Hopper 储料仓

## 特 征 Features



工作输送槽为水平状态，在料斗内不容易产生工件的堆积，便于实现稳定的定量输送。

此外，由于输送槽为强制性振动的结构，因此不会产生超出必要的振动，从而实现极为安静地工件输出效果。

The use of a horizontal workpiece transfer trough ensures a smaller possibility of bridging by workpieces within the hopper, allowing consistent-volume transfer of workpieces. The workpiece transfer trough is forcedly vibrated to discharge workpieces very quietly without generating vibration more than necessary.

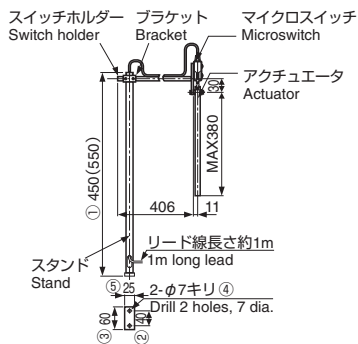
## 式 样 Specifications

	BHF-5A		BHF-10A		BHF-15A		BHF-20A		BHF-30A		BHF-50A		BHF-100A	
板簧角度 Spring angle (°)	15													
输入电压 Input voltage AC(V)	100	200	100	200	100	200	100	200	100	200	100	200	100	200
容许电流 Permissible current (A)	0.8	0.4	0.8	0.4	1	0.5	1	0.5	1	0.5	2.5	1.7	2.5	1.7
输入频率 Input frequency (Hz)	50 或 60 50 or 60													
标准荷载质量 Standard load mass (kg)	1.5		3		5		7		10		15		30	
振动机质量 Vibrator mass (kg)	24		27		30		40		55		78		98	
驱动波形 Drive waveform	半波 Half wave													
涂装色 Paint color	日塗工 S3-309 Nittokoh S3-309													
适用控制器 Applicable controller	MFC-S3B / MFC-N3H													
防震橡胶型号 Rubber insulator type	KA-30				KA-40				KA-50					

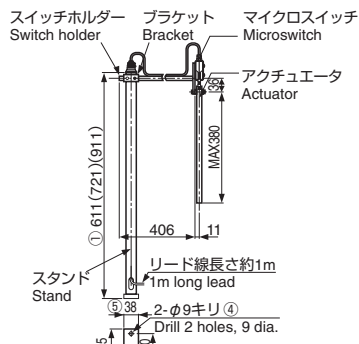
## 配件 Option

### ● 料位开关 Level Switch

## 尺寸图 Views



Model : LS-01-450/550



Model : LS-02-611/ 721/ 911

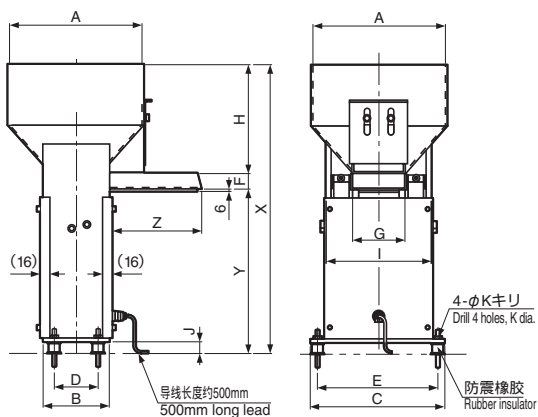
## 料位开关尺寸表

Dimension table of level switch

(单位 unit : mm)

型号 Model	①	②	③	④	⑤	适用圆形振动机 Applicable bowl feeder
LS-01-450	450	40	40	φ7	25	PEF-150 CA-150
LS-01-550	550					PEF-190 CA-190 PEF-230 JA-C230 CA-230 PEF-300 JA-C300 CA-300
LS-02-611	611	60	85	φ9	38	PEF-460 JA-C460 CA-460
LS-02-721	721					JA-C610
LS-02-911	911					JA-C700

**外形尺寸图** Outside Views



**外形寸法表** Overall Dimension (単位 unit : mm)

	BHF-5A	BHF-10A	BHF-15A	BHF-20A	BHF-30A	BHF-50A	BHF-100A
A	200	250	300	350	400	500	600
B	150	150	150	150	200	240	240
C	245	280	300	350	420	460	460
D	100	100	100	100	140	160	160
E	215	250	270	320	380	420	420
F	35	50	50	50	50	60	60
G	76	100	120	160	220	248	248
H	185	235	245	250	280	310	400
I	190	218	238	278	338	384	384
J	18	18	25	25	25	27	27
φK	10	10	12	12	12	12	12

- \* 1. ノイズアレスターを使用する時は、Z寸法が+100mmとなります。  
Dimension Z will be +100mm when the noise arrester is used.
- \* 2. ( ) 寸法はスタンド付きの場合の寸法です。  
Dimension is when stand is equipped.

**振動機适配表** Vibrator compatibility table (単位 unit : mm)

		BHF-5A	BHF-10A	BHF-15A	BHF-20A	BHF-30A	BHF-50A	BHF-100A
PEF-150A CA-150	X	450	515	525				
	Y	230	230	230				
	Z	155	155	155				
PEF-190A CA-190	X	530	595	605				
	Y	310	310	310				
	Z	155	155	155				
JA-C230 PEF-230A CA-230	X	560	625	635	640			
	Y	340	340	340	340			
	Z	155	155	155	190			
JA-C300 PEF-300A CA-300	X	600	665	675	680			
	Y	380	380	380	380			
	Z	205	205	205	235			
PEF-390B	X				750	780	820	
	Y				450	450	450	
	Z				235	285	295	
JA-C390N CA-390	X				770	800	840	
	Y				470	470	470	
	Z				235	285	295	
JA-C460N PEF-460B CA-460	X					850	890	980
	Y					520	520	520
	Z					285	345	345
JA-C610	X						890 (1015)	980 (1105)
	Y						520 (645)	520 (645)
	Z						345	345
JA-C700	X						890 (1140)	980 (1230)
	Y						520 (770)	520 (770)
	Z						455	455

# コントローラ Controller 控制器



## 特 征 Features

**数字设定・显示**  
Digital setting and display

输出电压・频率通过数字设定，方便管理设定值。  
Digitally sets the output voltage and the frequency, and controls the set value.

**缓启动 / 停止功能**  
Soft start/stop function

**传感计时器功能**  
Sensor timer function

通过连接传感器，可以控制振动机的ON/OFF。  
Controls the ON / OFF of the vibrator by connecting the sensor.

**运行信号输出**  
Operation signal output

配有三个和振动输出同步的输出点。  
Provided with 3 output points synchronized with the vibrator output.

**速度切换**  
Speed switching

存储两种参数模式，可以进行切换。  
Speed switching in 2 memorized patterns.

**定振幅控制**  
Feedback function

统一使用压电式振动传感器，可以进行恒定振幅控制。  
Constant amplitude control is enabled by using the piezoelectric vibration sensor conventionally used for vibrators.

### 使用压电式控制器相同操作面板

Operation panel that is the same as that of the piezoelectric controller

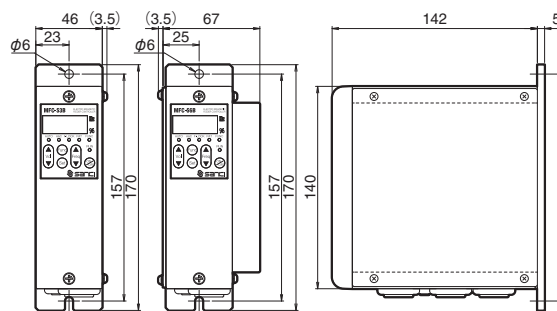
### 为用户节省空间

Contribution to space-saving The large-sized controllers save the installation space by 20% from the conventional models by making them multifunctional.

## 式 样 Specifications

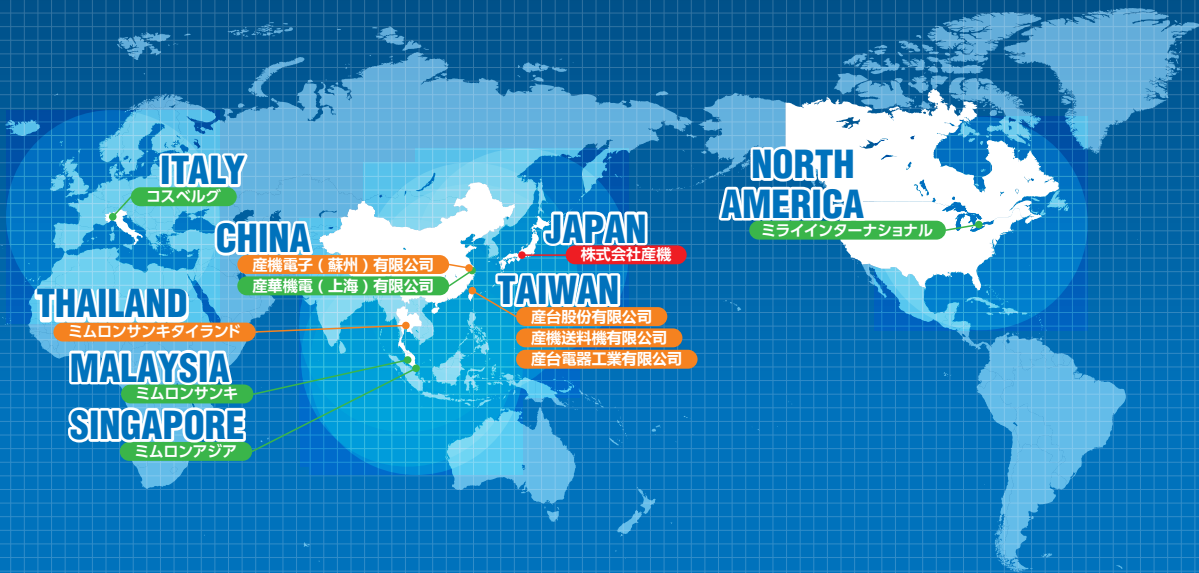
	标准型 (带传感计时器功能) Standard type (With sensor timer function)		标准+反馈型 Standard + feedback type	
	MFC-S3B	MFC-S6B	MFC-S3B-F	MFC-S6B-F
输入电源 Input voltage	AC (V) 100 ~ 120 ± 10% 200 ~ 240 ± 10%			
输入频率 Input frequency	(Hz) 50 / 60			
最大输出电流 Max. output current	3	6	3	6
输出电压 Out voltage	0 ~ 95 (AC100V时) 0 ~ 95 (at 100VAC) 0 ~ 190 (AC200V时) 0 ~ 190 (at 200VAC)			
输出频率 Output frequency	(Hz) 40 ~ 400			
功 能 Function	定振幅控制 (使用KS-3) Constant amplitude control (using KS-3)			
	运行・停止控制 Start / stop function			
	传感计时器控制器 (连接传感器) Sensor timer control (sensor connected)			
	速度切换 (2种模式) Speed switching (in 2 patterns)			
	运行信号输出 Operation signal output			
	输出电压极限设置 Output voltage limit setting			
使用环境温度 Operating ambient temperature	(°C) 0 ~ +40 (不可结冰) 0 deg C to +40 deg C (should never be allowed to freeze)			
使用环境湿度 Operating ambient humidity	(%RH) 30 ~ 90 (不可结露) 30 to 90%RH (no condensation allowed)			
本体质量 Mass	1.1	1.3	1.1	1.3

## 外形尺寸图 Outside Views



※外形尺寸和带反馈的控制器尺寸相同。省去了输入输出导线。  
The outside dimensions are common to the feedback type. The I / O cable is not shown.





## 日本

### ■本社・港工場

〒455-0021 愛知県名古屋港区木場町 8 番地 122  
8-122, Kiba-cho, Minato-ku, Nagoya-City, AICHI 455-0021 JAPAN  
TEL.(052)691-1147 FAX.(052)692-1915  
E-Mail: sanki\_mt@sanki-web.co.jp

### ■関東工場

〒252-0822 神奈川県藤沢市葛原 2478-4  
2478-4, Kuzuhara, Fujisawa-City, KANAGAWA 252-0822 JAPAN  
TEL.(0466)48-6360 FAX.(0466)48-6361

### ■三重工場

〒515-2302 三重県松阪市嬉野天花寺町 647-213  
647-213, Ureshinotengeji-cho Matsusaka-City, MIE 515-2302 JAPAN  
TEL.(0598)42-6770 FAX.(0598)42-6773  
E-Mail: sanki\_uk@sanki-web.co.jp

### ■営業所

仙台出張所 SENDAI  
〒980-0014 宮城県仙台市青葉区本町 1-3-9(広瀬ビル)  
(Hirose bldg.)1-3-9, Hon-cho, Aoba-ku, Sendai-City, MIYAGI 980-0811 JAPAN  
TEL.(022)263-8345 FAX.(022)263-8354  
E-Mail: sanki\_se@sanki-web.co.jp

### 東京営業所 TOKYO

〒141-0032 東京都品川区大崎 2 丁目 6 番 15 号(恭和ビル 2F)  
(Kyowa bldg. 2F)2-6-15, Osaki, Shinagawa-ku, TOKYO 141-0032 JAPAN  
TEL.(03)3493-6187 FAX.(03)3493-6195  
E-Mail: sanki\_te@sanki-web.co.jp

### 名古屋営業所 NAGOYA

〒455-0021 愛知県名古屋港区木場町 8 番地 122  
8-122, Kiba-cho, Minato-ku, Nagoya-City, AICHI 455-0021 JAPAN  
TEL.(052)691-1147 FAX.(052)692-1915  
E-Mail: sanki\_ne@sanki-web.co.jp

### 大阪営業所 OSAKA

〒577-0012 大阪府東大阪市長田東 2-1-33(長田平成ビル 501)  
(Nagata-heisei bldg.)2-1-33, Nagata-higashi, Higashiosaka-City,  
OSAKA 577-0012 JAPAN  
TEL.(06)6746-8222 FAX.(06)6746-8224  
E-Mail: sanki\_oe@sanki-web.co.jp

### ■関連会社

株式会社九州産機 KYUSHU SANKI CO. LTD.  
〒811-3115 福岡県古賀市久保 38-1  
38-1, Kubo, Koga-City, Fukuoka 811-3115 JAPAN  
TEL.(092)942-7477 FAX.(092)943-9312

## 其他

### ■関連会社

産機電子(蘇州)有限公司 SANKI ELECTRONICS (SUZHOU) Co., LTD.  
住 所: 蘇州高新区鹿山路 369 號 6 號  
事業内容: パーツフィーダ・ブレーキモータ/製造・販売、及び機産機製品・他社商品販売

産台股份有限公司 SANKITAI Co., LTD.  
住 所: 新北市鶯歌区徳昌街 140 巷 28 號  
事業内容: パーツフィーダ/販売、及び機産機製品・他社商品販売

産機送料機有限公司 SANKI PARTS FEEDER Co., LTD.  
住 所: 新北市鶯歌区徳昌街 140 巷 28 號  
事業内容: パーツフィーダ/製造

産台電器工業有限公司 SANTAI DENKI INDUSTRY Co., LTD.  
住 所: 桃園縣大園鄉埤心村 11 鄰 68 之 33 號  
事業内容: 電磁ブレーキ・クランプエレメント製造・販売、及び機産機製品・他社商品販売

ミムロンサンキタイランド MIMLON SANKI (THAILAND) Co., LTD.  
住 所: NO. 733/410 Moo8, Soi Phaholythin74, Phaholythin Rd, kukod,  
Lamlukka Phatumthani12130 THAILAND  
事業内容: パーツフィーダ/販売・メンテ、及び機産機製品・他社商品販売

### ■製造・販売協力会社

産華機電(上海)有限公司 SANHWA MACHINE & ELECTRIC (SHANGHAI) Co., LTD.  
住 所: 上海市青浦工業園区大盈西部工業園新盈路 12 號  
事業内容: 電磁ブレーキ・クランプエレメント製造・販売、及び機産機製品・他社商品販売

ミムロンサンキ MIMLON SANKI SDN. BHD.  
住 所: No2, Lorong Perda Utama 9, Bandar Perda, 14000 Bukit Mertajam,  
Seberang Perai Tengah, Malaysia  
事業内容: パーツフィーダ/製造・販売、及び機産機製品・他社商品販売

ミライインターナショナル Mirai Inter-Technologies Systems LTD.  
住 所: 30 Pollard St Richmond Hill, ON L4B 1C3 Canada  
事業内容: 機産機製品・他社商品販売

ミムロンアジア MIMLON ASIA PTE, LTD.  
住 所: Blk 2 Joo Chiat Road#05-1133 Joo Chiat Complex Singapore 420002.  
事業内容: 機産機製品・他社商品販売

コスベルグ COSBERG S.p.A  
住 所: Via Baccanello 24030 Terno d' Isola (BG) Italia  
事業内容: 自動機・自社製パーツフィーダ/製造販売

日本 [www.sanki-web.co.jp](http://www.sanki-web.co.jp)

中国 [www.sanki-suzhou.com](http://www.sanki-suzhou.com)

- このカタログに記載されている仕様、寸法等は製品改良のため、予告なしに変更する場合があります。
- カタログの内容を無断で転載することはご遠慮ください。



●お問い合わせは